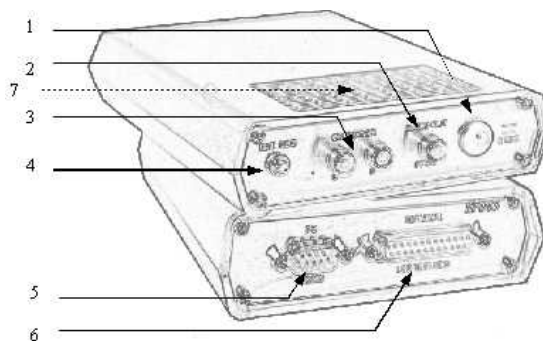


Manual de Utilização do SPOTS

Legenda:

- 1 - Alimentação 9 Vdc 500 mA.
- 2 - Saída de Áudio para o PPCA (Central Telefónica).
- 3 - Entrada Stereo para reprodução de música em CD- Áudio.
- 4 - Entrada para gravação exterior.
- 5 - Ligação RS232 para Interface Gráfico.
- 6 - Ligação de terminal com display LCD e 3 teclas.
- 7 - Microfone de condensador no interior.



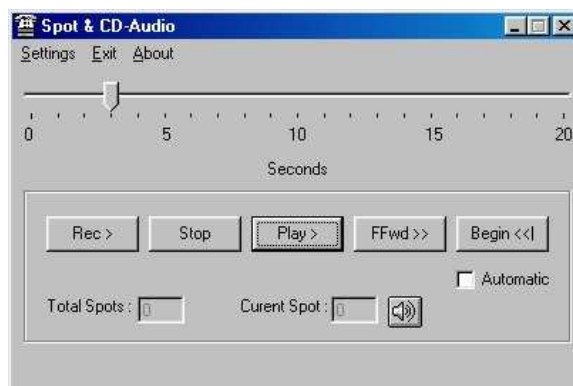
Informação técnica:

Especificações:

- Gama de frequências - 50 - 10000 Hz
- Impedância de entrada - 600 Ohm
- Sensibilidade de Mic -60dB +/- 3 dB
- Fichas de ligações - Microfone externo jack 3.5 mm, Áudio RCA

Este gravador digital de spots publicitários, poderá ser totalmente programado pela utilização de um terminal composto por 3 teclas, auxiliado por um display LCD, no qual são apresentados menus adequados à situação.

- Capacidade para de 20 segundos de mensagens, que podem ser usados de acordo com a vontade do utilizador, até ao limite de 20 mensagens.
- Ligação a um leitor de CD-Audio, cuja música será interrompida, por mensagens, em intervalos definidos pelo utilizador até ao limite de 2 minutos.
- Regulação de volume por potenciômetros digitais (opcional).
- Microfone incorporado.
- Dispõe ainda, de um atractivo interface para PC em ambiente Win98, em que todas as funções estão disponíveis ao simples toque do rato, dispensando a presença de teclas e display LCD no gravador.



Informações para a sua segurança:

- Proteja o equipamento de qualquer tipo de humidade, ou até mesmo de gotas de água.
- Não tape as ranhuras de ventilação, que se encontram na traseira do equipamento.
- Não coloque o equipamento junto de fontes de calor, como por exemplo: aparelhos de aquecimento. Qualquer acumulação de calor no equipamento, poderá afectar a sua fiabilidade.

Indicações para ligação a uma central telefónica (PPCA):

Utilize o adaptador de alimentação fornecido com o equipamento, qualquer outro adaptador poderá danificar o equipamento. Após ligar a ficha de alimentação ao sistema, este fica pronto para utilizar. Com os cabos de áudio fornecidos, ligue a saída de áudio à sua central telefónica, esta ligação deve ser feita respeitando as indicações do fabricante da central, do mesmo modo que ligaria o CD-Audio. As saídas do CD-Audio, deverão ser ligados à entrada do gravador de spots.

Arlindo Silva - ISPTTEL 1999